



# Comitato Giovani Sordi Italiani



Sezione Provinciale CGSI di BERGAMO Via Simone Elia, 2 24040 Torre Boldone (Bergamo)  
Fax 035/344915 - Email: [cgsi@ensbergamo.it](mailto:cgsi@ensbergamo.it) – Sito [www.ensbergamo.it](http://www.ensbergamo.it)

Circolare Prot. N° 707  
Torre Boldone, 03/06/2009

- Ai giovani di Bergamo
- Ai CGSI Prov.li
- Ai CGSI Regionali
- Al Rappresentante Provvisorio Regionale CGSI LOMBARDIA - *Pizio Giovanni*
- E p.c. Al Consiglio Regionale Ens Lombardia  
*Francesco Bassani*
- E p.c. Al Presidente Prov.le ENS Bergamo  
*Stefano Zanoletti*
- E p.c. Al Presidente Nazionale CGSI  
*Angelo Raffaele Cagnazzo*

## **Oggetto: 3° VISITA DELLA MOSTRA “ ESPOSIZIONE UNIVERSALE “**

Il CGSI di Bergamo è lieto di comunicare che il giorno domenica 12 luglio 2009 alle ore 18.00 organizzerà con la collaborazione della GAMEC ( Galleria d'Arte Moderna e Contemporanea di Bergamo ) una terza visita alla mostra di ESPOSIZIONE UNIVERSALE con la presenza di una educatrice museale, Emanuela Benedetti, che conosce il linguaggio dei segni (LIS).

Saremo ospiti della GAMEC (sempre con la gratuità) e questa visita è la terza di una lunga serie.

Vi invitiamo a partecipare numerosi, per visitare questa mostra in oggetto. Chi vuole partecipare, è pregato di inviare il modulo di partecipazione via fax o email entro il giorno 7 luglio 2009.

In allegato troverete il programma, il modulo di partecipazione e la mappa.

Per ulteriori informazioni, contattateci via e-mail [cgsi@ensbergamo.it](mailto:cgsi@ensbergamo.it) oppure fax al numero 035 / 344915.

Cordiali saluti.

La Rappresentante Provinciale CGSI  
*Ramona Bonacina*



# Comitato Giovani Sordi Italiani



Sezione Provinciale CGSI di BERGAMO Via Simone Elia, 2 24040 Torre Boldone (Bergamo)  
Fax 035/344915 - Email: [cgsi@ensbergamo.it](mailto:cgsi@ensbergamo.it) - Sito [www.ensbergamo.it](http://www.ensbergamo.it)

## 3° Visita della Mostra "Esposizione Universale"

**DOMENICA 12 LUGLIO 2009**

Presso la GAMEC – Galleria d'Arte Moderna e Contemporanea di Bergamo  
Via San Tomaso, 53 Bergamo

**INGRESSO GRATUITO**



Ritrovo alle ore 17.30 a PORTA NUOVA (Bergamo) e partenza con i bus  
n° 6 o 7 o 9 (*non dimenticate di portare la tessera regionale dei trasporti*)



Ore 17.50 arrivo alla GAMEC poi inizio visita della mostra con l'educatrice museale, Emanuela Benedetti  
in LIS.

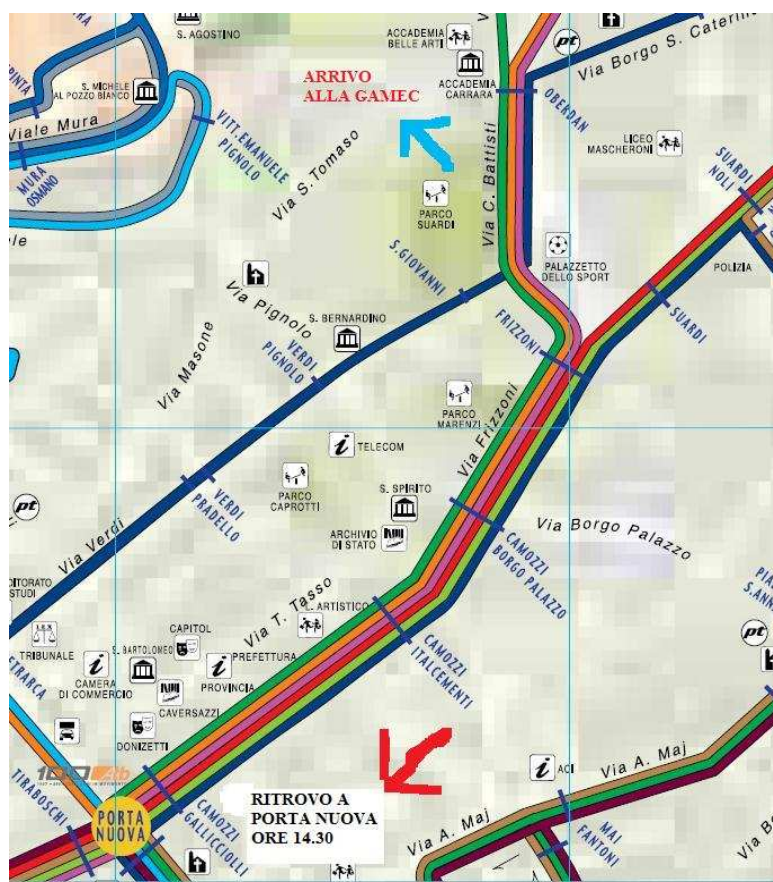
**BUONA VISIONE!!!**

Chi vuole partecipare, inviare il modulo di partecipazione al CGSI di Bergamo  
entro e non oltre il 7 LUGLIO al **FAX 035 344915** o **EMAIL [cgsi@ensbergamo.it](mailto:cgsi@ensbergamo.it)**



Sezione Provinciale CGSI di BERGAMO Via Simone Elia, 2 24040 Torre Boldone (Bergamo)  
Fax 035/344915 - Email: [cgsi@ensbergamo.it](mailto:cgsi@ensbergamo.it) - Sito [www.ensbergamo.it](http://www.ensbergamo.it)

## MAPPA



- \* RITROVO A PORTA NUOVA ORE 17.30 DAVANTI ALLA FONTANA IN VIA CAMOZZI
- \* PARTENZA CON IL BUS ATB 6 oppure ATB 7 oppure ATB 9
- \* SCENDERE IN VIA G. BATTISTI PRIMA DELL'INCROCIO (VICINO AD UN'EDICOLA)
- \* PROSEGUIRE PER LA VIA SAN TOMASO E ARRIVI ALLA GAMEC



# Comitato Giovani Sordi Italiani



Sezione Provinciale CGSI di BERGAMO Via Simone Elia, 2 24040 Torre Boldone (Bergamo)  
Fax 035/344915 - Email: [cgsi@ensbergamo.it](mailto:cgsi@ensbergamo.it) - Sito [www.ensbergamo.it](http://www.ensbergamo.it)

## 3° MOSTRA " ESPOSIZIONE UNIVERSALE "

12 LUGLIO 2009

### MODULO DI PARTECIPAZIONE

Compilare in STAMPATELLO

Cognome : \_\_\_\_\_ Nome : \_\_\_\_\_

Luogo di nascita : \_\_\_\_\_ Prov. : \_\_\_\_\_ Data di nascita : \_\_\_ / \_\_\_ / 19 \_\_\_\_\_

Indirizzo: \_\_\_\_\_ N°: \_\_\_\_\_ Cap : \_\_\_\_\_ Località : \_\_\_\_\_ Prov. : \_\_\_\_\_

Fax: \_\_\_\_\_ Sms: \_\_\_\_\_ Email: \_\_\_\_\_

Autorizza il trattamento dei propri dati personali ai fini dell'organizzazione dell'iniziativa in oggetto, in conformità prevista dalla Legge 196/03.

Firma del partecipante \_\_\_\_\_

Luogo, \_\_\_\_\_

Data, \_\_\_ / \_\_\_ / \_\_\_\_\_

**INVIARE AL Comitato Giovani Sordi Italiani di Bergamo  
ENTRO E NON OLTRE il 07/07/09**

TRAMITE Fax: 035/344915 o E-mail: [cgsi@ensbergamo.it](mailto:cgsi@ensbergamo.it)